



# Профессиональные



# IP камеры - J2000IP



## Отличительные особенности линейки IP камер J2000IP



Использование в  
процессоре  
чипсета **Texas  
Instruments**

Расширенный  
дополнительный  
функционал

Сбалансирован-  
ный модельный  
ряд

Соответствует  
реальным  
потребностям  
рынка ТСБ

Стабильность  
работы

Высокое  
качество  
изображения





# Сбалансированный модельный ряд



**Компактные  
(Compact)**



**Мини поворотные  
(mPTZ)**



**Корпусные  
(Box)**



**Уличные мини  
Купольные  
(mini Dome)**



**Купольные  
(Dome)**



**Уличные  
цилиндрические  
(Pipe)**



**Уличные  
купольные  
поворотные  
(Speed dome)**





# Высокое качество изображения



**Использование  
компонентующих  
мировых  
лидеров**



**Отличная  
детализация  
изображения**



**Естественная  
цветопередача**



**Минимум  
шумов и  
помех**





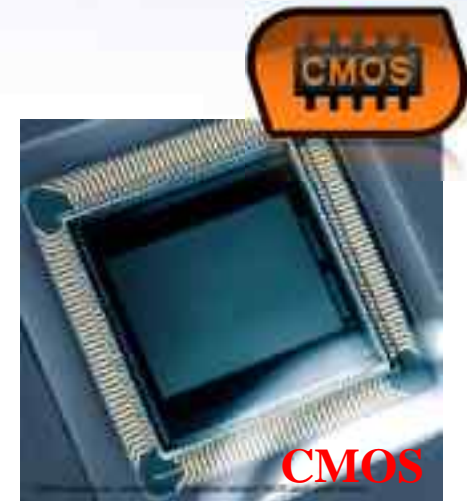
# Высокое качество изображения



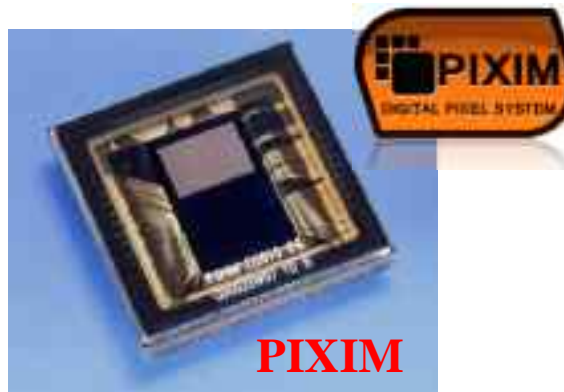
Используется  
3 типа матриц



CCD



CMOS



PIXIM





# Высокое качество изображения

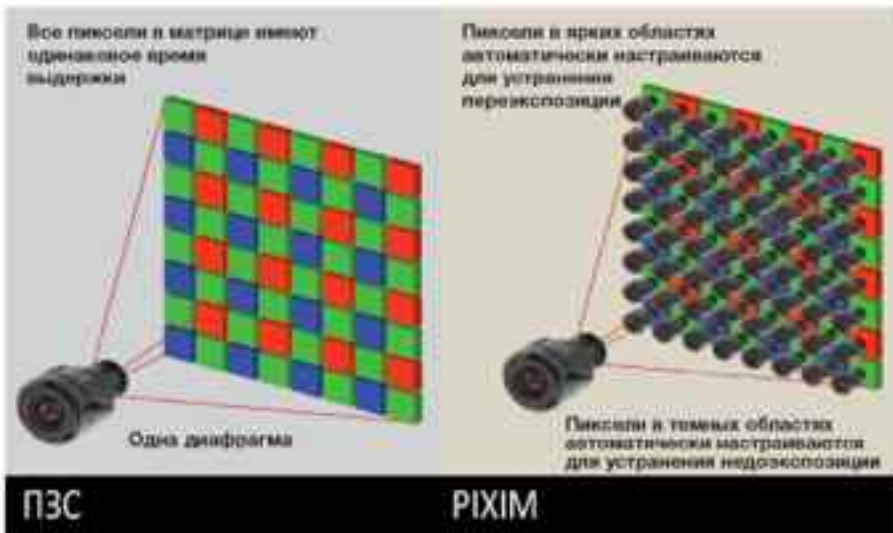


PIXIM матрица

J2000IP-B130-PDN

Каждый сенсор как отдельная камера

Sony ExView Default Settings



PIXIM



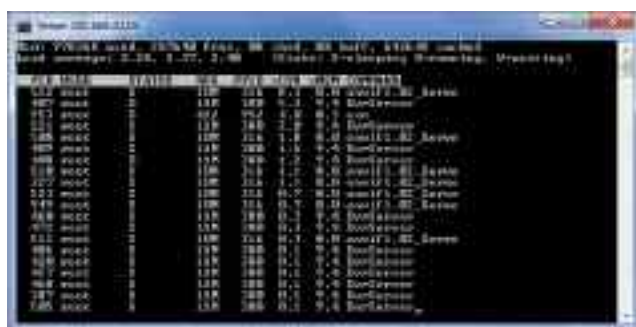


# Стабильность работы



Linux в ядре камеры

Отсутствие зависаний



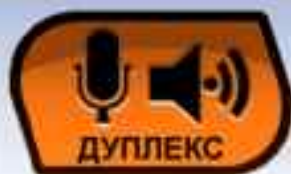
Программный сторожевой таймер



Аппаратный сторожевой таймер



## Расширенный дополнительный функционал



Двухсторонний звук



Входы/выходы тревоги

Питание по PoE (кроме SD)



Интеграция в популярные программные  
продукты для систем охранного  
видеонаблюдения



ONVIF



LuxRiot



TRASSIR

SECURIS

softtera

milestone



Ewclid

VideoNet №1

MACROSCOP

QNAP





# Высокое качество изображения

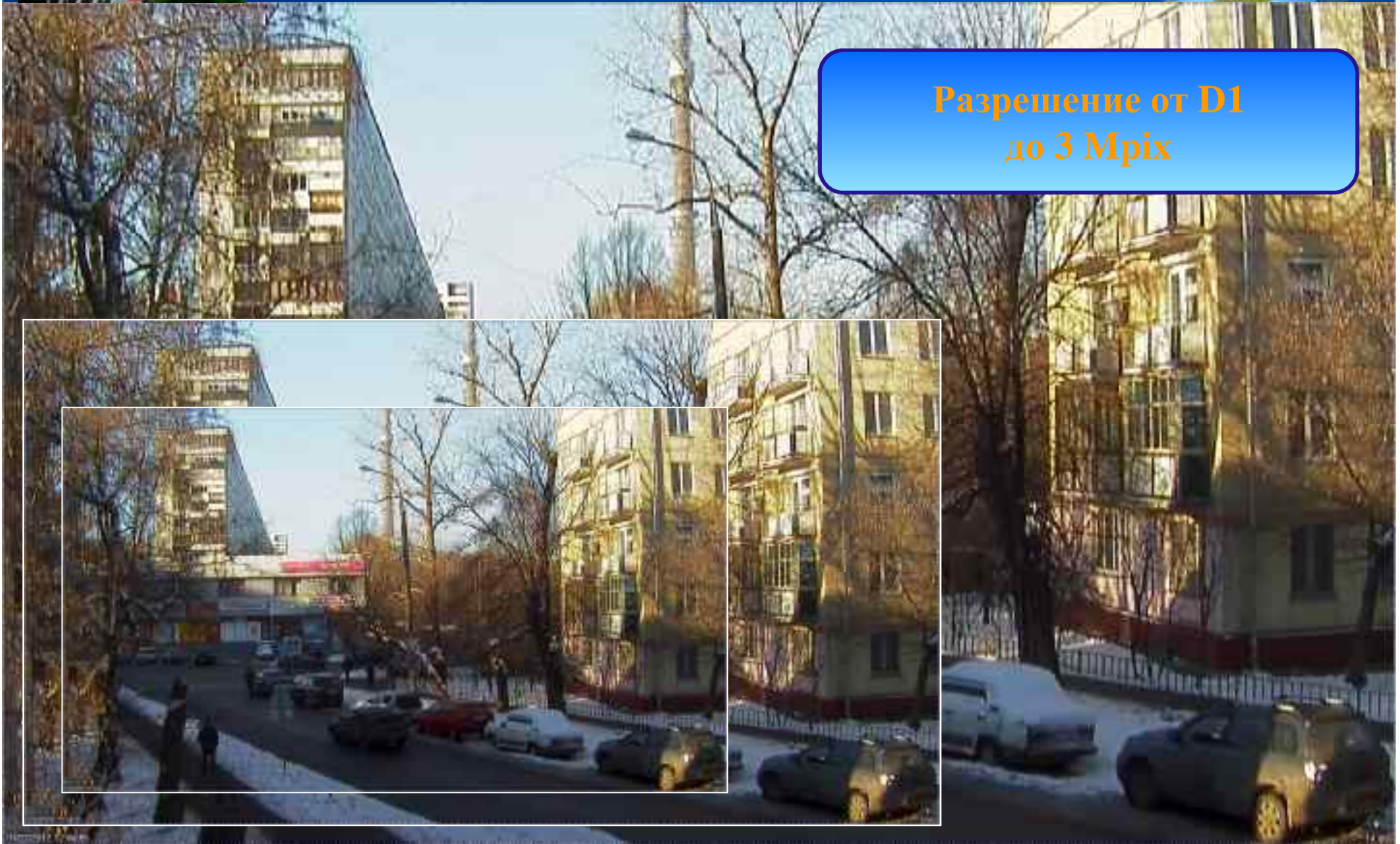


Отличное видео как  
днем, так и ночью  
(функция D/N)





Разрешение от D1  
до 3 Мрiх





# Правила нумерации IP камер



| МАРКА          | ОСНОВНЫЕ ХАРАКТЕРИСТИКИ |            |            |  |             |           |             |          |                |          |
|----------------|-------------------------|------------|------------|--|-------------|-----------|-------------|----------|----------------|----------|
| ТМ             | Тип корпуса             |            | Исполнение |  | Номер серии |           | Тип Матрицы |          | Разрешение, МП |          |
|                |                         | описание   |            | описание                                     |             |           |             | описание |                | описание |
| <b>J2000IP</b> | <b>C</b>                | Compact    | <b>W</b>   | Уличное                                      | <b>1</b>    | Линейка 1 | <b>1</b>    | CMOS     | <b>0</b>       | <1       |
|                | <b>B</b>                | Box        | <b>V</b>   | Антивандал                                   | <b>2</b>    | Линейка 2 | <b>2</b>    | CCD      | <b>1</b>       | 1        |
|                | <b>D</b>                | Dome       | <b>H</b>   | Расширенный температурный диапазон (+50~-50) | <b>3</b>    | Линейка 3 | <b>3</b>    | PIXIM    | <b>2</b>       | 2        |
|                | <b>mD</b>               | Mini Dome  |            |  |             |           |             |          |                |          |
|                | <b>P</b>                | Pipe       |            |  |             |           |             |          | <b>3</b>       | 3        |
|                | <b>mP</b>               | mini Pipe  |            |  |             |           |             |          |                |          |
|                | <b>SD</b>               | Speed Dome |            |  |             |           |             |          | <b>5</b>       | 5        |

| ОСОБЕННОСТИ  |            |           |          |            |          |             |                 |             |           |           |          |                       |                   |              |          |
|--------------|------------|-----------|----------|------------|----------|-------------|-----------------|-------------|-----------|-----------|----------|-----------------------|-------------------|--------------|----------|
| ИК подсветка |            | Дальность |          | Питание    |          | ZOOM для SD |                 | День / ночь |           | Wi-Fi     |          | VAS (Видео-аналитика) |                   | Объектив, мм |          |
|              | описание   |           | описание |            | описание |             | описание        |             | описание  |           | описание |                       | описание          |              | описание |
| <b>Ir</b>    | ИК подств. | <b>1</b>  | <=15     | <b>P</b>   | POE      | <b>x8</b>   | Увеличение до 8 | <b>DN</b>   | День/ночь | <b>WF</b> | Wi - Fi  | <b>S</b>              | Smart (интеллект) | <b>2.8</b>   | 2.8-12   |
|              |            | <b>2</b>  | 20       | <b>24</b>  | DC24     | <b>x10</b>  | x10             |             |           |           |          |                       |                   | <b>3</b>     | 3.3-12   |
|              |            | <b>3</b>  | 30       | <b>220</b> | 220в     | <b>x12</b>  | x12             |             |           |           |          |                       |                   |              |          |
|              |            | <b>4</b>  | 40       |            |          | <b>x18</b>  | x18             |             |           |           |          |                       |                   |              |          |
|              |            | <b>5</b>  | 50       |            |          | <b>x30</b>  | x30             |             |           |           |          |                       |                   |              |          |
|              |            |           |          |            |          | <b>x36</b>  | x36             |             |           |           |          |                       |                   |              |          |

*Широкая линейка камер, позволяет удовлетворить все требования заказчика и проектировщика*



**Дом**



**Офис**



**Спортзал**



**Склад**



**Периметр**



**Площадь**



**Производство**



**Автодороги**



# Линейка камер J2000IP



## IP камеры серии «С» - Compact



**J2000IP-C110-P**

*704 × 576  
CCD*



**J2000IP-C111-P-WF**

*1280 × 800  
CCD*



**J2000IP-C111-P**

*1280 × 800  
CCD*



## Линейка камер J2000IP



IP камеры серии «В» - Box



CCD  
520K/610K/1M/P

1.3M  
PIXEL

J2000IP-  
B121-PDN

1280 × 720  
CCD

CMOS

1.3M  
PIXEL

J2000IP-  
B111-PDN

1280 × 720  
CMOS

CMOS

FULL HD  
1080

J2000IP-  
B112-PDN

1280 × 1080  
CMOS

CMOS

3.0M  
PIXEL

J2000IP-  
B113-PDN

2048 × 1536  
CMOS

PIXIM  
DIGITAL PIXEL SYSTEM

D1

J2000IP-  
B130-PDN

704 × 576  
PIXIM



# Линейка камер J2000IP



IP камеры серии «D» - Dome  
Уличные



**J2000IP-DWV121-Ir1-PDN**

*1280 × 720  
CCD ИК  
подсветка*



**J2000IP-DWV312-Ir1-PDN**

*1980 × 1080  
CMOS ИК  
подсветка*



**J2000IP-DWV311-Ir1-PDN**

*1980 × 720  
CMOS ИК  
подсветка*



**J2000IP-DWV113-Ir1-PDN**

*2048 × 1536  
CMOS  
ИК подсветка*



## *J2000IP-DWV311-Ir1-PDN*



- Полностью герметичная купольная IP камера, разрешением 1,3 Мрiх, 2 Мрiх, 3Мрiх
- Кабельная сборка находится внутри кронштейна.
- Настройка обзора камеры упрощена, достаточно повернуть стопорное кольцо и камеру можно повернуть в любой плоскости.
- Настройка Zoom и Focus выведены на корпус.
- Варифокальный объектив 2,8 – 12 мм.
- Температурный диапазон  
- 20° +60°С





# Линейка камер J2000IP



IP камеры серии «D» - Dome  
Для помещений



1.3M  
PIXEL

CMOS

J2000IP-D111-Ir1-PDN

1280 × 720  
CMOS ИК подсветка



FULL HD  
1080

CMOS

J2000IP-D112-Ir1-PDN

1920 × 1080  
CMOS ИК подсветка



# Линейка камер J2000IP



IP камеры серии «mD» -  
mini Dome

1.3M  
PIXEL



АНТИВАНДАЛЬНАЯ



FULL HD  
1080

CMOS

10M IR

CMOS

J2000IP-  
mDWV111-Ir1-PDN

*1280 × 720*  
*CMOS ИК подсветка*

J2000IP-  
mDWV112-Ir1-PDN

*1920 × 1080*  
*CMOS ИК подсветка*



# Линейка камер J2000IP-mdWV111-Ir1-PDN



Миниатюрная,  
антивандальная,  
водонепроницаемая Dome  
камера.

- Разрешение 1,3 Мрiх, 2 Мрiх.
- Вес камеры 300 гр..
- Размеры: диаметр основания 100 мм., высота 59 мм.
- Имеет Ик подсветку до 10м.
- Может быть с функцией Wi-Fi.
- Температурный режим -10° + 50°С.



# Линейка камер J2000IP



IP камеры серии «Р» -  
Pipe (Bullet)



CCD  
520K/610K(N/P)

1.3M  
PIXEL

J2000IP-  
PWH321-Ir4-  
PDN

1280 × 720  
CCD

CMOS

1.3M  
PIXEL

J2000IP-  
PWH311-Ir4-  
PDN

1920 × 720  
CMOS

CMOS

FULL HD  
1080

J2000IP-  
PWH312-Ir4-  
PDN

1920 × 1080  
CMOS

CMOS

3.0M  
PIXEL

J2000IP-  
PWH313-Ir4-  
PDN

2048 × 1536  
CMOS

CMOS

3.0M  
PIXEL

J2000IP-  
PW213-Ir4-  
24PDN

2048 × 1536  
CMOS



# Линейка камер J2000IP-PWH3xxx



**Полностью герметичная, антивандальная, водонепроницаемая цилиндрическая камера.**

- Разрешение 1,3Мрiх, 2Мрiх, 3Мрiх.
- 25 к/с при полном разрешении.
- Кабельная сборка смонтирована внутри кронштейна.
- SD слот, кнопка RESET и разъем для подключения монитора для настройки находятся в специальном, герметичном отсеке.
- Регулировка Focus и Zoom выведены на корпус.
- ИК подсветка выполнена из 14 стандартных и 3 супер светодиодов, поэтому позволяет получать световой поток до 50м.
- Температурный режим -40° +50°С.
- Варифокальный объектив 2,8 – 12 мм.



## Линейка камер J2000IP



IP камеры серии «РН» -  
Pipe + heater (Bullet)



**CCD**  
520K/610K(N/P)

**1.3M**  
PIXEL

**J2000IP-  
PWH121-Ir4-PDN**

**1280 × 720**

**CCD**

**t +40°C -50°C**

**CMOS**

**1.3M**  
PIXEL

**J2000IP-  
PWH111-Ir4-PDN**

**1280 × 720**

**CMOS**

**t +40°C -50°C**

**CMOS**

**FULL HD  
1080**

**J2000IP-  
PWH112-Ir4-PDN**

**1920 × 1080**

**CMOS**

**t +40°C -50°C**



# Линейка камер J2000IP



IP камеры серии «SD» -  
Speed Dome



**J2000IP-  
SDW112-24x20DN**

**J2000IP-  
SDW121-24x18DN**

**J2000IP-  
SDW120-24x30DN**

**J2000IP-  
SDW120-24x36DN**

*уличная скоростная,  
1920 × 1080  
20 × увеличение*

*уличная скоростная,  
1280 × 720  
18 × увеличение*

*уличная скоростная,  
704 × 576  
30 × увеличение*

*уличная скоростная,  
704 × 576  
36 × увеличение*



## Линейка камер J2000IP



IP камеры серии «SD» -  
Speed Dome с ИК подсветкой



Скоростная поворотная камера  
и ИК подсветкой до 100м.

J2000IP-  
SDW121-IR10-24x30DN

*уличная скоростная,  
1280 × 720  
24 × увеличение*







## *Линейка камер J2000IP*



### **Энкодеры**



**J2000IP-VS101**

*1 канал D1, 704x576,  
Audio IN, Alarm IN\OUT,  
25 к/с, H.264/MJPEG,  
miniSD до 32 Гб,  
RS-485, PoE*



**J2000IP-VS102**

*2 канала D1, 704x576,  
Audio IN, Alarm IN\OUT,  
25 к/с, H.264/MJPEG,  
miniSD до 32 Гб,  
RS-485, PoE*

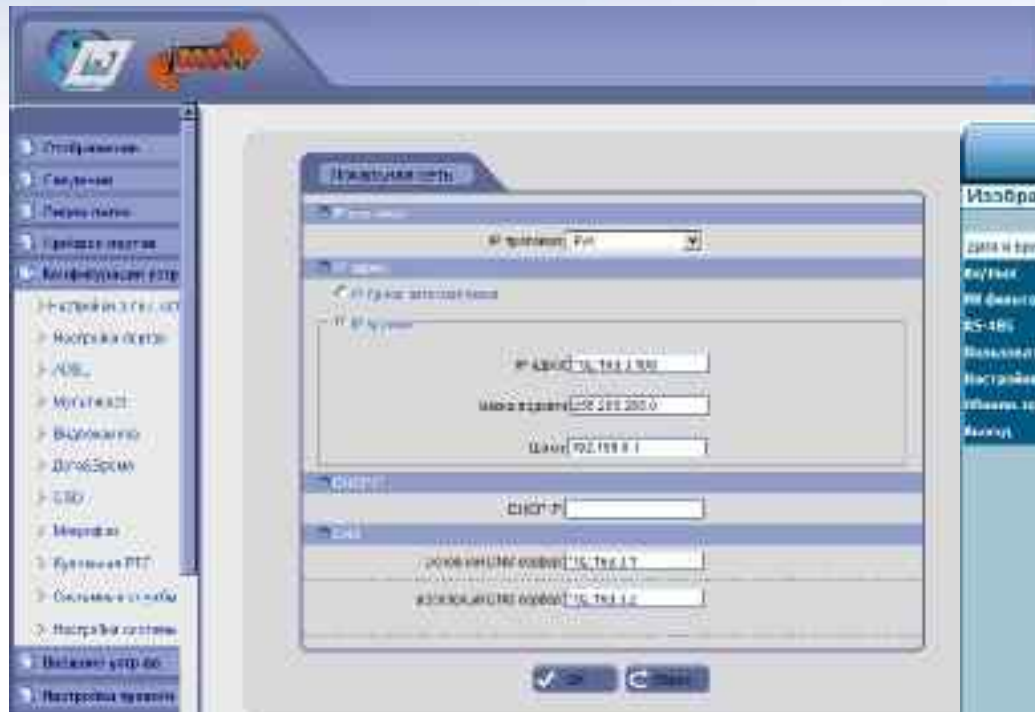


**J2000IP-VS104**

*4 канала D1, 704x576,  
Audio IN, Alarm IN\OUT,  
25 к/с, H.264/MJPEG,  
miniSD до 32 Гб,  
RS-485, PoE*



# Русифицированное меню J2000IP



Меню камеры J2000IP в WEB-интерфейсе



# Русифицированное меню J2000IP



Меню ПО J2000IP в WEB-интерфейсе



# *Линейка мегапиксельных объективов для IP камер J2000IP*



**Мегапиксельные камеры требуют мегапиксельных объективов!**



## Программное обеспечение , поддерживающее IP камеры J2000IP

Линия (производитель «Девлайн»: [www.Devline.ru](http://www.Devline.ru) )

SecurOS (производитель ISS: [www.iss.ru](http://www.iss.ru))

DominationIP (производитель ВИПАКС [www.networkvideo.ru](http://www.networkvideo.ru))

TRASSIR (Производитель компания DSSL: [www.DSSL.ru](http://www.DSSL.ru))

Интеллект (Производитель ITV: [www.itv.ru](http://www.itv.ru))

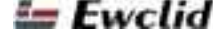
AXXON ( [www.axxon.ru](http://www.axxon.ru) )

GLOBOSS (производитель КОДОС [www.kodos.ru](http://www.kodos.ru))

Ewclid (производитель КОМКОМ [www.comcom.ru](http://www.comcom.ru))

VideoNet (производитель Скайрос [www.videonet.ru](http://www.videonet.ru))

и многие другие...





## ***Основные преимущества IP камер J2000IP***

- 1. Широкая линейка камер: от бюджетных до HI-END**
- 2. Отличное качество камер**
- 3. Надежность в работе**
- 4. Отсутствие зависаний и «глюков»**
- 5. Полностью русскоязычный интерфейс, документация и программное обеспечение**
- 6. Великолепное качество изображения**
- 7. Конкурентно способная цена**
- 8. Несколько независимых видеопотоков, что позволяет разгрузить процессор компьютера при выводе изображений**
- 9. Питание 12В и PoE**
- 10. Запись на SD карту**
- 11. Расширенные функции безопасности и ограничения доступа**
- 12. Полная поддержка двухстороннего звука**
- 13. Полный комплект оборудования для построения систем видеонаблюдения – объективы, кронштейны, источники питания, сетевое оборудование и т.д.**