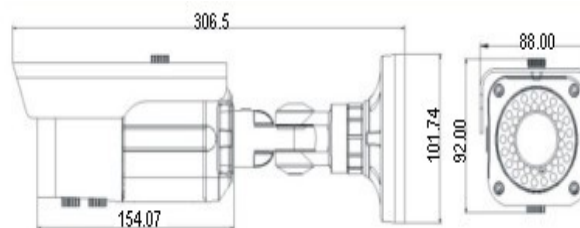


## Спецификация

<b>Разрешение</b>	<b>1.0MP</b>
Сенсор	1/4" CMOS
Пиксели	TVI / AHD / CVI 1280(H)x720(V) , CVBS 800 ТВЛ.
<b>Линза</b>	
Фокусное расстояние.	2.8 - 12 мм
Диафрагма	AES
Фокус	ручной
Зум	ручной
Механич. ИК-фильтр	Да
<b>Электрические</b>	
Система видео	NTSC / PAL
Тип сканирования	Прогрессивное сканирование
Видео выход	1 BNC, TVI/AHD/CVI/CVBS видео высокой четкости на выходе
Синхр. системы	Внутренний
Коэффициент S/N	> 58dB(AGC off)
Мин. освещенность	Цвет >0.001 Lux; Ч&Б:0 Lux (ИК—подсветка вкл.)
<b>Функции</b>	
Электронный затвор	NTSC: 1/60 ~ 1/100,000, PAL: 1/50 ~ 1/100,000
Баланс белого	ATW
BLC	Авто
Управление	Авто
DNR	2D(0-100)
День&Ночь	Авто/Цветной/Ч&Б/EXT
Маскирование зон	Да
OSD –меню	Да
<b>ИК - подсветка</b>	
ИК - лампа	42 ИК - диодов
Эффективная ИК - подсветка	40 м
<b>Механические</b>	
Вес	1360 г.
Материал & Цвет	Алюминиевый корпус / Серый

Защита от непогоды	IP 66
Антивандалная защита	Вандалоустойчивый
<b>Питание</b>	
Напряжение	DC 12V
Потребляемая мощность	< 2W (ИК - выкл.) / < 6W (ИК - вкл.)
<b>Экологические</b>	
Рабочая температура	(-40°C ~ 50 °C) RH90% Max. (без конденсации)
Температура хранения	(-40°C ~ 60 °C)
<b>Аксессуары</b>	
Винты	4
Инструкция	1



## Инструкция для камеры



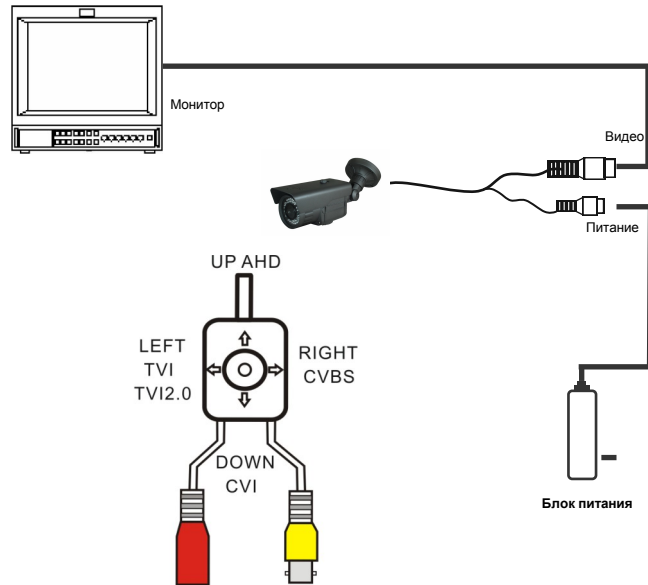
**Примечание:** Перед подачей питания на камеру, пожалуйста, прочтите данное руководство подробно, а не пытайтесь самостоятельно починить или разобрать камеру.

## ВВЕДЕНИЕ

Мы принимаем самые последние технические цвет датчика и драйвера. Наиболее привлекательными характеристиками являются водонепроницаемость, и широко применяется для дня & ночи, закрытый и открытый. Кроме того, она имеет характеры высокого определения и стабильность, сильная анти-помех, богатые и реальные цвета. Крепления и с помощью этой модели удобно тоже. Это очень хорошо для вас, чтобы применить это в ваших системах видеонаблюдения.

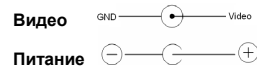
Пожалуйста, внимательно прочитайте данную инструкцию внимательно, чтобы обеспечить надлежащее использование продукта.

## ПОДКЛЮЧЕНИЕ



Note: Cut power and reset before switch mode.

Разъемы:



## ПРЕДУПРЕЖДЕНИЕ



Чтобы предотвратить возникновение огня или удар током. Не подвергайте блок воздействию дождя.



Внимательно читайте все обозначения и символы

Несоблюдение инструкции по безопасности может напрямую создать опасность для людей, привести к повреждению системы или к другому оборудованию.



Соблюдайте все требования к работе: компьютер, сетевая аппаратура, и т. д.

Символ предупреждения держаться подальше от высокого риска, напряжения, иначе он может быть поврежден или повреждения другого оборудования / персонала.

### Внимание:

Не пытайтесь ремонтировать этот видео продукт самостоятельно, так как открытие или снятие крышек может подвергнуть вас воздействию опасного напряжения или другим опасностям. По всем вопросам обслуживания обращайтесь к квалифицированному сервисному персоналу.

Этот прибор может быть поврежден или повреждения другого оборудования / персонала, при использовании блока питания с другим напряжением, чем один комплект данного устройства. Все гарантийные этого продукта будет аннулирована в случаях, описанных выше.



### Предупреждение:

- Пожалуйста, обратите внимание на камеры. Рабочая температура и использование в окружающей среде по требованию. Избегайте использования фотокамеры при слишком высокой или слишком низкой температуре. Рабочая температура -10°C-50°C.
- Никогда не кладите камеру в лицо солнцу или яркий объект. Это приведет к повреждению датчика.
- Не устанавливайте камеру рядом с радиатором или обогревателем.
- Источник питания должен через безопасный аттестации. Его выходное напряжение, тока, напряжение, полярность и рабочая температура должна соответствовать камера 's требование.
- При использовании фотокамеры в тандерболт состояние, обратите внимание на крепление Анти-гром устройства или отложил вилку шнура питания и кабеля.
- Для того, чтобы захватить высокое качество изображения, блоке питания и кабель видео выхода кабель не должен быть слишком длинным.

## УСТРАНЕНИЕ НЕПОЛАДОК

1. Нет картинки, когда питание включено. Пожалуйста, проверьте Электропитание и проводку. Проверьте, подключены ли кабель и монитор правильно.
2. Горизонтальное направление рисунка, пропуская помехи, рябь. Проверьте блок питания, он должен фильтровать волны источника питания. Проверьте монитор и периферийное оборудование.
3. Картинка постоянно меняет цвет. Это вызвано люминесцентные лампы электромагнитного поля. Это распространять волны источник питания. Использование внешней синхронизации. адаптер питания может решить такие проблемы.
4. Картинка ненормальным. Проверьте Электропитание напряжение тока. Проверьте соединительные кабели подключены правильно.