

Датчик утечки воды

J2000-JH-WD

ВВЕДЕНИЕ

WD02 является основным и простым детектором утечки воды. Он широко используется на чувствительных к влаге объектах, таких как склад, офис, лаборатории и т.д. Когда печатная плата датчика обнаруживает прикосновение воды, датчик посылает сигнал на консоль системы домашней сигнализации. В результате, консоль переходит в режим тревоги и посылает предупреждающее сообщения на 3 запрограммированных SMS номеров.

Технические характеристики:

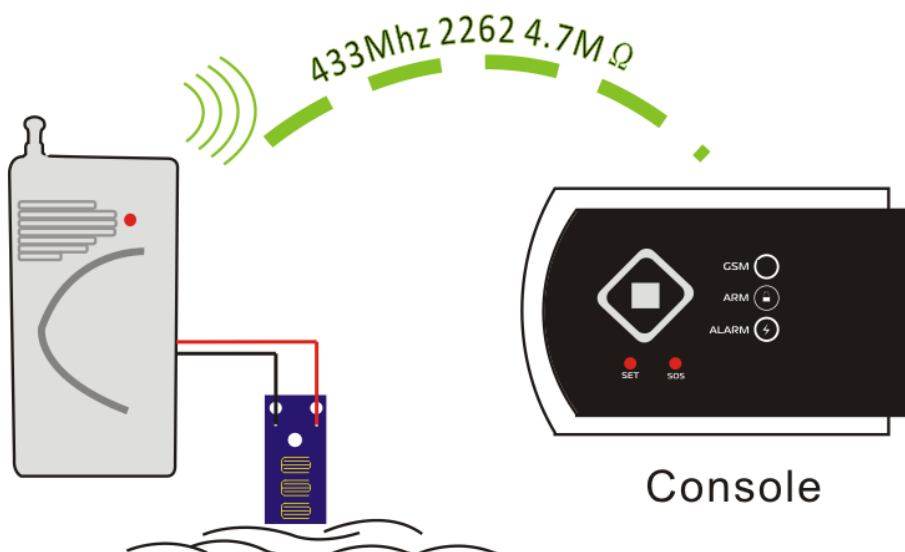
1. Батарея 12В 23А
2. Потребление в режиме тревога 15мА
3. 433MhZ код связи 2262
4. Размеры: 78x34x15

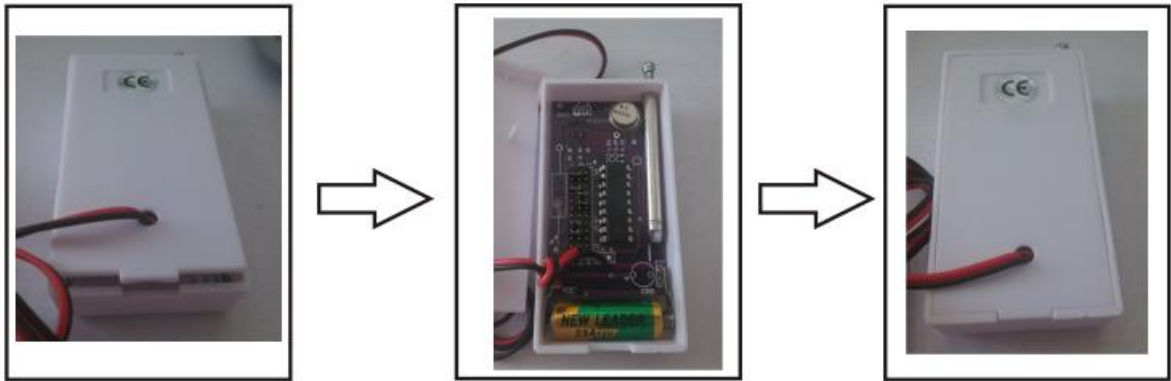
Добавление датчика

1. Переведите консоль в режим «Добавить датчик в систему» согласно руководства пользователя для консоли управления.
2. Опустите печатную плату датчика в воду. Датчик передаст в консоль сигнал после чего консоль сообщит о том что добавление датчика завершено.
3. Вытащите печатную плату датчика из воды и тщательно протрите.

Удаление датчика

Различные консоли имеют разные способы для удаления зарегистрированного датчика. Подробности можно найти в руководстве пользователя для консоли в разделе "Удалить датчик"





Инструкция по установке:

1. Установите батарею. Как показано на рисунке.
2. Поместите детектор утечки воды в месте, где вода должна контролироваться.
Устанавливайте датчик в самой нижней точке, там где вода скапливается в первую очередь.

ВНИМАНИЕ

1. **Держите корпус детектора утечки воды выше датчика на печатной плате.**
2. **Не устанавливайте снаружи.**
3. **Убедитесь, что связь сигнала между консолью и детектором утечки воды не заблокирована.**