

# **Руководство Пользователя** **DevConfig**

**(Инструмент для поиска сетевой  
камеры)**

***Дорогие клиенты:***

***Благодарим Вас за покупку нашей продукции. Если у вас есть какие-либо вопросы или потребности, пожалуйста, не стесняйтесь, связывайтесь с нами.***

***Данное руководство может содержать неточности:***

***технические, функциональные, операции или опечатки.***

***Функции и продукты будут регулярно обновляться. Мы***

***будем обновлять информацию в нашей новой версии***

***Руководства пользователя, без предварительного***

***уведомления.***

## Оглавление

1. Описание .....	- 1-
2. Установка и удаление .....	- 1-
2.1 Требования к системе .....	-1-
2.2 Установка и удаление ПО .....	1-2
3. Описание интерфейса .....	-3-
3.1.Поиск IP- адреса устройства .....	- 3 -
3.2 Изменение IP-адреса устройства	Ошибка! Закладка не определена.
3.3 Обновление .....	- 5 -

## 1. Описание

Это программное обеспечение **DevConfig** применяется для управления сетевой камерой. Это очень удобно для поиска или изменения IP-адреса устройства, проверки информации об устройстве.

## 2. Установка и удаление

### 2.1 Требования к системе

- **Операционная система :**
- Microsoft Windows 7/Windows 2008 (support 32/64 bit system),  
Windows 2003/Windows XP/Windows 2000(only 32bit system)
- Процессор: Intel Pentium IV 3.0 GHz
- хранение: ≥ 1G
- Монитор : 1024×768 or better resolution
- DirectX7.0

### 2.2 Установка и удаление программного обеспечения.

**Установка:** Двойным щелчком нажмите на файл “**DevConfig.msi**”, чтобы запустить процедуру установки. Далее действуйте как показано на рисунке (рисунок 2-1):

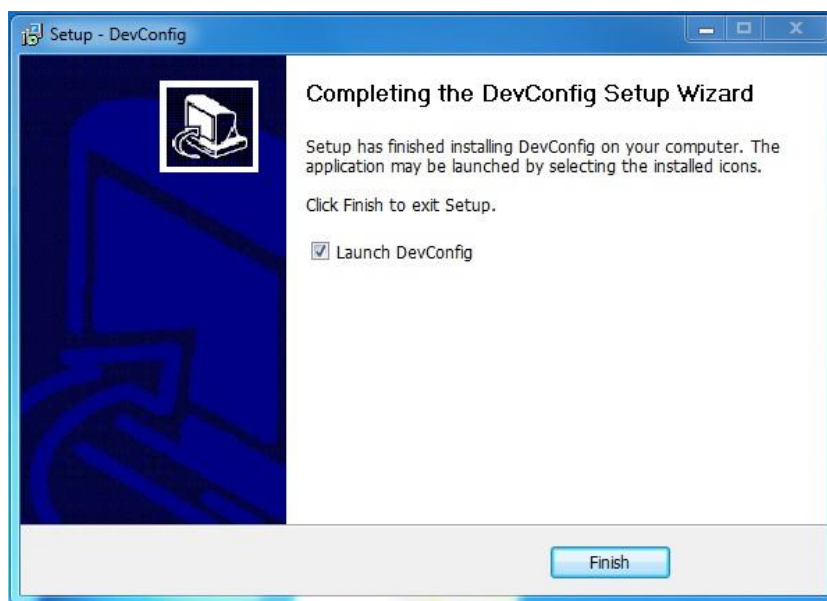


Рисунок 2-1

**Удаление:**

Выберите “Пуск” (**Start**) - Программы -(**Programs**) -**DevConfig** - Удалить (**Uninstall**) (рис. 2-2).

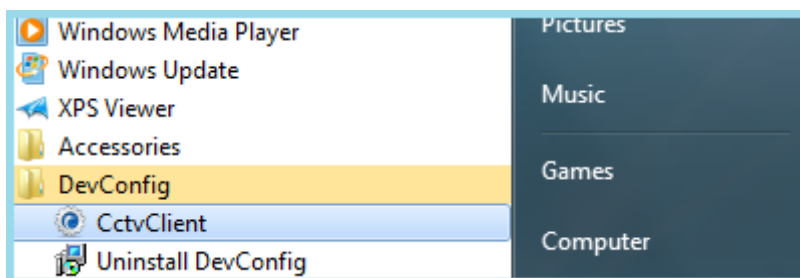


Рисунок 2-2

### 3. Описание интерфейса.

После установки дважды щелкните программу “**DevConfig**” (в меню “Пуск” (Start) или на рабочем столе), в окне программы откроется интерфейс средства поиска (рис. 3-1).

DevConfig

☐ All Search

Serial	Device Type	IP Address	H...	Port	Mac	Version	Cloud ID
--------	-------------	------------	------	------	-----	---------	----------

NetWork | Remote Update | WifiConfig | HTMLConfig | IE OEM

Serial	Old IP	New IP	Old Mac	New Mac	State
--------	--------	--------	---------	---------	-------

☐ Enable DHCP: Modify

New IP: 192 . 168 . 10 . 30

Subnet: 255 . 255 . 255 . 0

Gateway: 192 . 168 . 10 . 1 Generation

Рисунок 3-1

#### 3.1. Поиск IP- адреса устройства.

Нажмите кнопку “Search” (Найти) в верхнем правом углу, в окне программы появятся IP-адреса всех сетевых камер (рис. 3-2).

DevConfig

☐ All Search

Serial	Device Type	IP Address	H...	Port	Mac	Version	Cloud ID

NetWork Remote Update WifiConfig HTMLConfig IE OEM

Serial	Old IP	New IP	Old Mac	New Mac	State

☐ Enable DHCP:

New IP: 192 . 168 . 10 . 30

Subnet: 255 . 255 . 255 . 0

Gateway: 192 . 168 . 10 . 1

Modify Generation

Рисунок 3-2

Щелкните заголовок **“IP Address”** (IP-адрес), список устройств будет упорядочен по их IP-адресам. Упорядочить устройства также можно по следующим параметрам: тип устройства (**Device Type**), порт (**Port**), MAC-адрес (**MAC**), версия (**Version**).

### 3.2 . Изменение IP-адреса.

Выберите один или несколько IP-адресов из списка устройств, и введите новый адрес в ячейке **New-IP**. Нажмите на кнопку **“Modify”**. Все выбранные IP-адреса будут изменены (Рисунок 3-3).

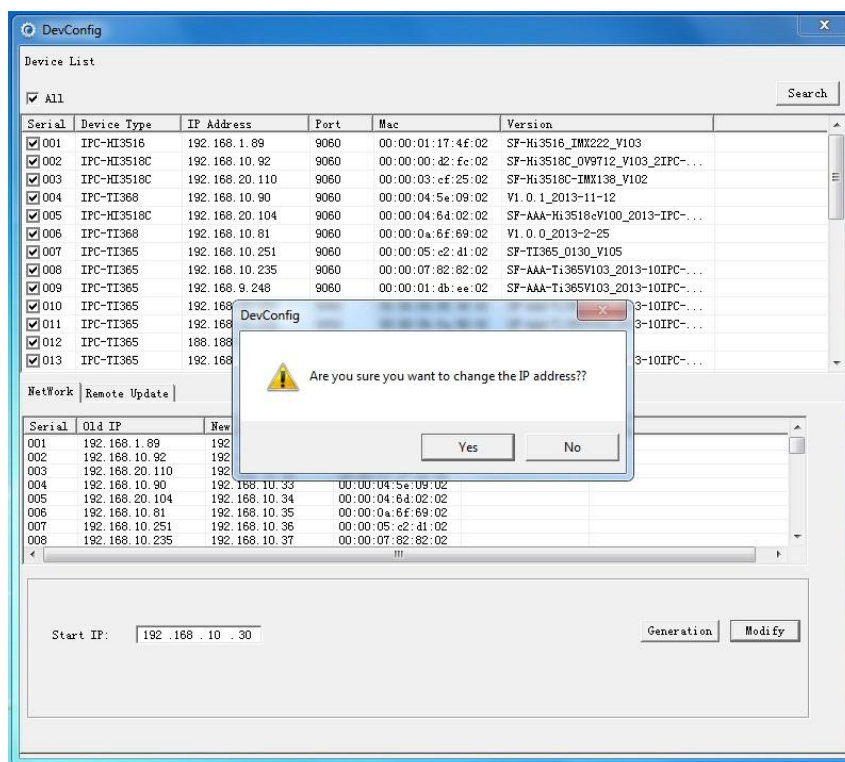


Рисунок 3-3

**Совет:**

1. Введите начальный IP-адрес (**New IP**), щелкните **“Generation”** (Формирование), **DevConfig** выполнит поиск следующего IP-адреса и выделит IP-адреса выбранным сетевым камерам.
2. DevConfig пропустит занятые (**Occupied**) IP-адреса.
3. **New IP:** между **1-254** (например 192.168.10)

**3.3 Обновление.**

Выберите устройство и нажмите кнопку **“Update”** (Обновить), откроется окно, показанное на **рис. 3-4**. Выберите профили обновления со своего компьютера и подтвердите выбор. Начнется обновление устройства. После окончания обновления в списке устройств появится **НОВАЯ** версия устройства.

**Restore Factory.** Восстановить настройки производителя. Выделите одно или несколько устройств, для которых нужно восстановить настройки производителя. Затем нажмите кнопку **“Restore Factory”** (Восстановить настройки производителя). После этого действия для всех параметров (кроме IP-адресов) будут возвращены значения по умолчанию.



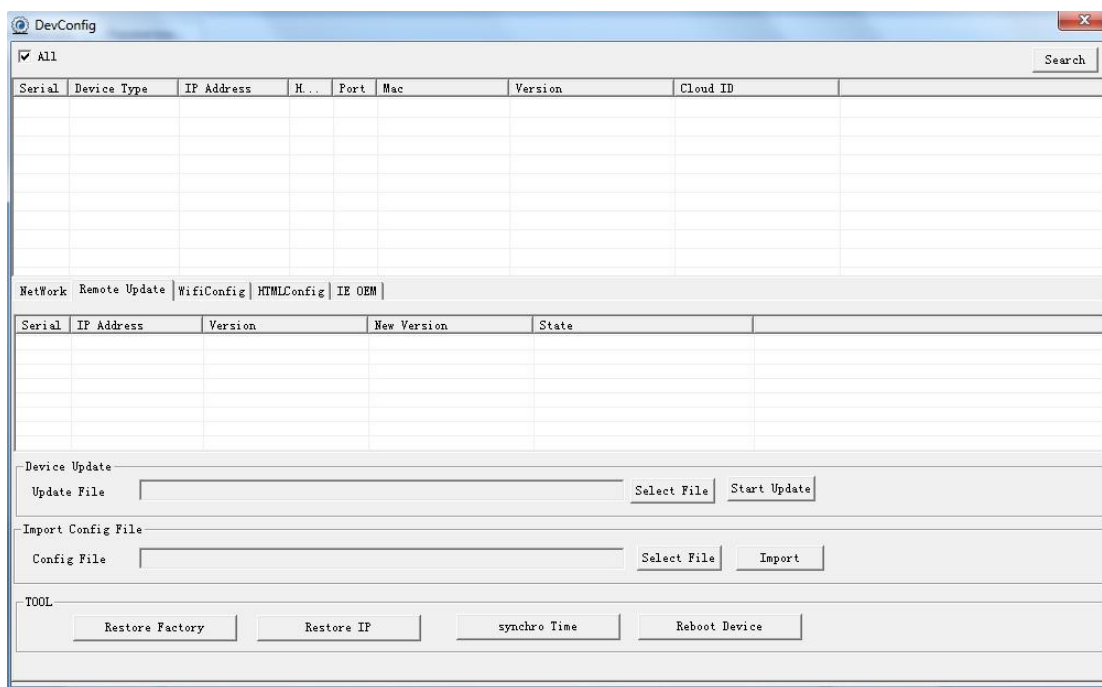


Рисунок 3-4

**Restore IP**

Восстановить IP-адрес. Выберите устройство и нажмите кнопку “Restore IP”, следуйте указаниям системы. После установки будет восстановлен IP-адрес устройства по умолчанию (192.168.1.88).

**Synchro Time**

Синхронизировать время. Выберите устройство и нажмите кнопку “Synchro Time”. Время устройства будет синхронизировано со временем компьютера.

**Reboot Device**

Перезагрузить устройство. Выберите устройство, нажмите кнопку “Reboot Device” и следуйте указаниям системы.